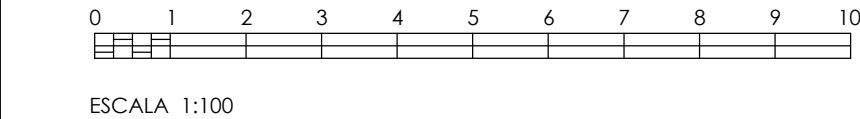


LEYENDA ILUMINACIÓN	
	Luminaria para adosar de exterior modelo MINI FLUT STREET 5000 NW GR. de la marca LAMP.
	Luminaria industrial SITECO, Highbay 21-S, 4000 K, DALI 2, 13500 lm
	Downlight CELER, ALUS CORTE 145, 2200 lm, 17W
	Tira LED CELER, IP67, 10W/M 4000K + Perfil Superficie, 1600 lm.
	Pantalla estancia led Celer, IP66, LEDBLOCK C3, 3750lm, 35 w
	Panel Decorativo CELER, BELL, 4000K, UGR19, 3700 lm, 36 w
	Luminaria CELER, SPOTLED EMPOTRABLE REGULABLE, 8W, 4000K y 720 lm
	Downlight CARIVONI, EKLEPSIS MEDIUM, 3000K y 21W
	Multisensor Dali Especial Grandes Alturas
	Kit Dali Link para techo
	Detector de Movimiento BEG para techo
	Detector de Movimiento con sensor acústico BEG para techo
	Emergencia AUTOTEST 110LM
	Emergencia AUTOTEST 200LM
	Emergencia DL 3W 4500K Lente Pasillo
	Proyector de Emergencia 1H 2000LM
	Interruptor sencillo estanco
	Interruptor sencillo
NOTA: LOS MECANISMOS, LOS INTERRUPTORES, LOS DISPOSITIVOS DE INTERCOMUNICACIÓN Y LOS PULSADORES DE ALARMA SERÁN MECANISMOS ACCESIBLES SEGÚN LAS CONDICIONES ESTABLECIDAS EN EL ANEJO A DEL DB SUA: - ESTÁN SITUADOS A UNA ALTURA ENTRE 80 Y 120 cm CUANDO SE TRATE DE ELEMENTOS DE MANDO Y CONTROL, Y ENTRE 40 Y 120 cm CUANDO SEAN TOMAS DE CORRIENTE O DE SEÑAL. - LA DISTANCIA A ENCUENTROS EN RINCÓN ES DE 35 cm, COMO MÍNIMO. - LOS INTERRUPTORES Y LOS PULSADORES DE ALARMA SON DE FÁCIL ACCIONAMIENTO. - TIENEN CONTRASTE CROMÁTICO RESPECTO AL ENTORNO.	
NOTA: EN LUMINARIAS QUE SE SITUEN A MENOS DE 6 METROS DE UNA FACHADA CON VENTANAS INCORPORARAN SISTEMAS DE REGULACIÓN MEDIANTE SENSORES DE LUMINOSIDAD DALI, CON CAPACIDAD HASTA 15 EQUIPOS	



Dirección General
de Infraestructuras y Servicios
CONSEJERÍA DE EDUCACIÓN, CIENCIA
Y UNIVERSIDADES

Comunidad de Madrid

PROYECTO DE EJECUCIÓN PARA LA
CONSTRUCCIÓN DE GIMNASIO, PISTA DEPORTIVA Y
ACONDICIONAMIENTO DE URBANIZACIÓN DEL IES SAN AGUSTÍN
DE GUADALIX

SITUACION
Av. Félix Rodríguez de la Fuente, s/n, 28750 San Agustín del Guadalix, Madrid

PLANO

INSTALACIONES GIMNASIO
ELECTRICIDAD
ILUMINACIÓN

DIRECCIÓN GENERAL DE
INFRAESTRUCTURAS Y SERVICIOS
CONSEJERÍA DE EDUCACIÓN,
CIENCIA Y UNIVERSIDADES
Comunidad de Madrid
SUPERVISADO